



**КОМИТЕТ ИМУЩЕСТВЕННЫХ ОТНОШЕНИЙ
АДМИНИСТРАЦИИ ПЕРМСКОГО МУНИЦИПАЛЬНОГО РАЙОНА**

РАСПОРЯЖЕНИЕ

15.02.2022

№ 610

**Об установлении публичного
сервитута на часть земельных
участков**

В соответствии со ст. 23, гл. V.7 Земельного кодекса Российской Федерации, Федеральным законом от 25.10.2001 № 137-ФЗ «О введении в действие Земельного кодекса Российской Федерации», пп. 3.7.5 п. 3.7 разд. 3 Положения о комитете имущественных отношений администрации Пермского муниципального района, утвержденного решением Земского Собрания Пермского муниципального района Пермского края от 22.12.2016 № 178, на основании ходатайства открытого акционерного общества «Межрегиональная распределительная сетевая компания Урала» (ИНН 6671163413, ОГРН 1056604000970) (далее - ОАО «МРСК Урала») от 28.10.2021 № 47:

1. Установить в интересах ОАО «МРСК Урала» публичный сервитут общей площадью 10315 кв.м на часть земельных участков:

- с кадастровым номером 59:32:0000000:38, расположенный по адресу: Пермский край, Пермский район;
- с кадастровым номером 59:32:0010003:1275, расположенный по адресу: Пермский край, р-н Пермский, Кукуштанское с/п, п. Кукуштан, ул. Привокзальная, 5 "Г";
- с кадастровым номером 59:32:0010003:280, расположенный по адресу: Пермский край, р-н Пермский, Кукуштанское с/п, п. Кукуштан, ул. Напольная, дом 3;
- с кадастровым номером 59:32:0010003:322, расположенный по адресу: Пермский край, р-н Пермский, Кукуштанское с/п, п. Кукуштан, ул. Подлесная, 15;
- с кадастровым номером 59:32:0010003:325, расположенный по адресу: Пермский край, р-н Пермский, Кукуштанское с/п, п. Кукуштан, ул. Подлесная, 28;
- с кадастровым номером 59:32:0010003:328, расположенный по адресу: Пермский край, р-н Пермский, Кукуштанское с/п, п. Кукуштан, ул. Подлесная, 26;
- с кадастровым номером 59:32:0010003:335, расположенный по адресу: Пермский край, р-н Пермский, Кукуштанское с/п, п. Кукуштан, ул. Подлесная, 14;
- с кадастровым номером 59:32:0010003:336, расположенный по адресу: Пермский край, р-н Пермский, Кукуштанское с/п, п. Кукуштан, ул. Подлесная, 12;

- с кадастровым номером 59:32:0010003:341, расположенный по адресу: Пермский край, р-н Пермский, Кукуштанское с/п, п. Кукуштан, ул. Подлесная, 6;
- с кадастровым номером 59:32:0010003:344, расположенный по адресу: Пермский край, р-н Пермский, Кукуштанское с/п, п. Кукуштан, ул. Подлесная, 1;
- с кадастровым номером 59:32:0010003:360, расположенный по адресу: Пермский край, р-н Пермский, Кукуштанское с/п, п. Кукуштан, ул. Привокзальная, дом 9;
- с кадастровым номером 59:32:0010003:371, расположенный по адресу: Пермский край, р-н Пермский, Кукуштанское с/п, п. Кукуштан, ул. Привокзальная, дом 8;
- с кадастровым номером 59:32:0010003:8245, расположенный по адресу: Пермский край, р-н Пермский, Кукуштанское с/п, п. Кукуштан, ул. Привокзальная, з/у 5в;
- с кадастровым номером 59:32:0010003:8773, расположенный по адресу: Пермский край, р-н Пермский, Кукуштанское с/п, п. Кукуштан, ул. Привокзальная, з/у 5б;
- с кадастровым номером 59:32:0010003:8774, расположенный по адресу: Пермский край, р-н Пермский, Кукуштанское с/п, п. Кукуштан, ул. Привокзальная, з/у 5а;
- с кадастровым номером 59:32:0010003:9336, расположенный по адресу: Пермский край, р-н Пермский, Кукуштанское с/п, п. Кукуштан, ул. Суворова, 2а;
- с кадастровым номером 59:32:0010003:9523, расположенный по адресу: Пермский край, р-н Пермский, Кукуштанское с/п, п. Кукуштан, ул. Привокзальная.

Цель: Для размещения объекта электросетевого хозяйства «ВЛ 0,4 кВ от ТП-66277».

Срок: 49 лет.

2. Утвердить границы публичного сервитута земельных участков, указанных в п. 1 настоящего распоряжения, согласно прилагаемой схеме расположения границ публичного сервитута.

3. Срок, в течение которого использование указанных в п. 1 настоящего распоряжения земельных участков в соответствии с их разрешенным использованием будет невозможно или существенно затруднено в связи с осуществлением сервитута – не установлен.

4. Порядок установления зон с особыми условиями использования территорий и содержание ограничений прав на земельные участки в границах таких зон установлен Постановлением Правительства РФ от 24.02.2009 № 160 «О порядке установления охранных зон объектов электросетевого хозяйства и особых условий использования земельных участков, расположенных в границах таких зон».

5. Плата за публичный сервитут не устанавливается в соответствии с ч. 4 ст. 3.6 Федерального закона от 25.10.2001 года № 137-ФЗ «О введении в действие Земельного кодекса Российской Федерации».

6. Комитету имущественных отношений администрации Пермского муниципального района в течение 5 рабочих дней со дня подписания настоящего распоряжения:

6.1. Направить настоящее распоряжение правообладателям земельных участков, указанных в п. 1 распоряжения;

6.2. Направить настоящее распоряжение в Управление Федеральной службы государственной регистрации, кадастра и картографии по Пермскому краю;

6.3. Направить настоящее распоряжение в ОАО «МРСК Урала», а также сведения о лицах, являющихся правообладателями земельных участков, сведения о лицах, подавших заявления об учете их прав (обременений прав) на земельные участки, способах связи с ними, копии документов, подтверждающих права указанных лиц на земельные участки;

6.4. Направить в администрацию Кукуштанского сельского поселения настоящее распоряжение для опубликования в порядке, установленном для официального опубликования (обнародования) муниципальных правовых актов уставом поселения.

7. Разместить настоящее распоряжение на сайте Пермского муниципального района www.permraion.ru.

8. Настоящее распоряжение вступает в силу со дня его подписания.

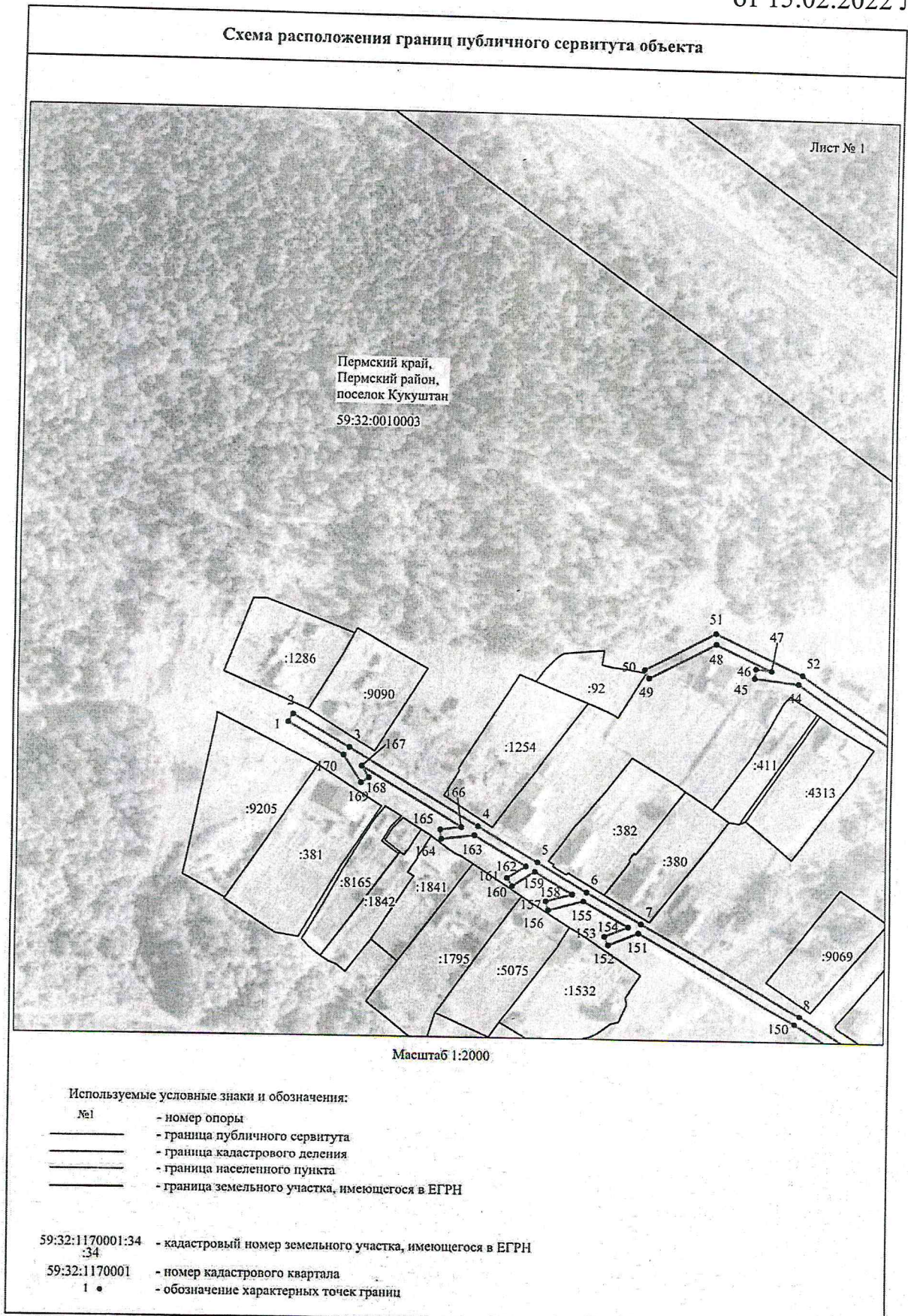
9. Контроль исполнения распоряжения оставляю за собой.

И.о. председателя комитета



М.В. Королева

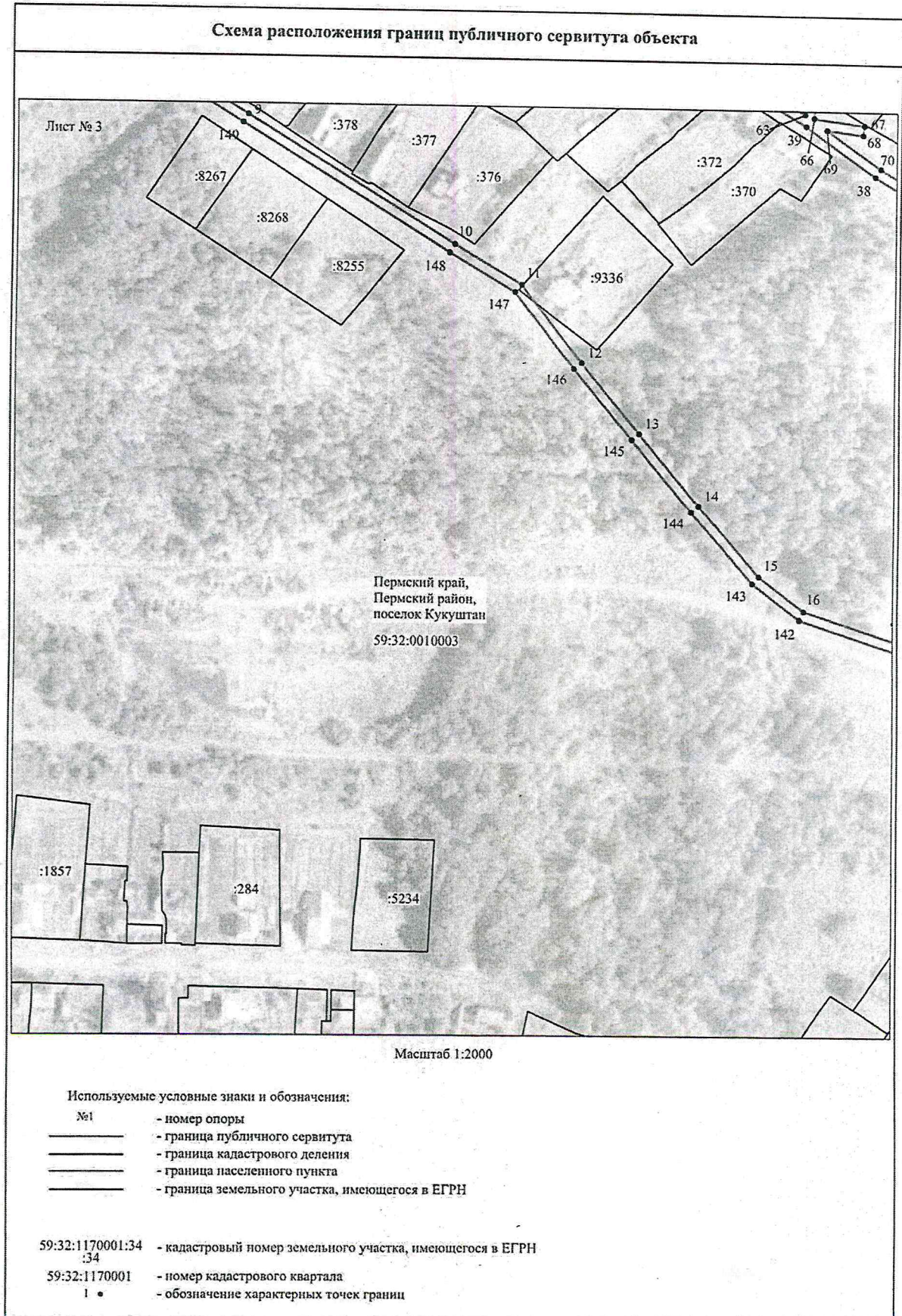
Приложение № 1
к распоряжению
комитета имущественных
отношений администрации
Пермского муниципального района
от 15.02.2022 № 610



Приложение № 2
к распоряжению
комитета имущественных
отношений администрации
Пермского муниципального района
от 15.02.2022 № 610



Приложение № 3
к распоряжению
комитета имущественных
отношений администрации
Пермского муниципального района
от 15.02.2022 № 610



Приложение № 4
к распоряжению
комитета имущественных
отношений администрации
Пермского муниципального района
от 15.02.2022 № 610

Схема расположения границ публичного сервитута объекта



Используемые условные знаки и обозначения:

- | | |
|----|---|
| №1 | - номер опоры |
| | - граница публичного сервитута |
| | - граница кадастрового деления |
| | - граница населенного пункта |
| | - граница земельного участка, имеющегося в ЕГРН |

59:32:1170001:34 - кадастровый номер земельного участка, имеющегося в ЕГРН

:34 - номер кадастрового квартала

59:32:1170001 - обозначение характерных точек границ

Приложение № 5
к распоряжению
комитета имущественных
отношений администрации
Пермского муниципального района
от 15.02.2022 № 610

Схема расположения границ публичного сервитута объекта



Масштаб 1:2000

Используемые условные знаки и обозначения:

- | | |
|----|---|
| №1 | - номер опоры |
| — | - граница публичного сервитута |
| — | - граница кадастрового деления |
| — | - граница населенного пункта |
| — | - граница земельного участка, имеющегося в ЕГРН |

59:32:1170001:34 - кадастровый номер земельного участка, имеющегося в ЕГРН

59:32:1170001 - номер кадастрового квартала

1 • - обозначение характерных точек границ

Приложение № 6
к распоряжению
комитета имущественных
отношений администрации
Пермского муниципального района
от 15.02.2022 № 610

ОПИСАНИЕ МЕСТОПОЛОЖЕНИЯ ГРАНИЦ
Публичный сервитут для размещения объекта электросетевого хозяйства «ВЛ-0,4 КВ ОТ ТП-66277»
(наименование объекта, местоположение границ которого описано (далее - объект))

Раздел 1

Сведения об объекте

Сведения об объекте		
№ п/п	Характеристики объекта	Описание характеристик
1	2	3
1	Местоположение объекта	Пермский край, Пермский район, поселок Кукуштан
2	Площадь объекта +/- величина погрешности определения площади (Р+/- Дельта Р)	10315 кв.м ± 20 кв.м
3	Иные характеристики объекта	Публичный сервитут для размещения объекта электросетевого хозяйства «ВЛ-0,4 КВ ОТ ТП-66277» на срок 49 лет

Приложение № 7
к распоряжению
комитета имущественных
отношений администрации
Пермского муниципального района
от 15.02.2022 № 610

Раздел 2

Сведения о местоположении границ объекта					
1. Система координат <u>МСК-59, зона 2</u>					
2. Сведения о характерных точках границ объекта					
Обозначение характерных точек границ	Координаты, м		Метод определения координат характерной точки	Средняя квадратическая погрешность положения характерной точки (M _p), м	Описание обозначения точки на местности (при наличии)
	X	Y			
1	2	3	4	5	6
1	477776.14	2245726.73	Метод спутниковых геодезических измерений (определений)	0.10	-
2	477779.59	2245728.75	Метод спутниковых геодезических измерений (определений)	0.10	-
3	477765.68	2245752.65	Метод спутниковых геодезических измерений (определений)	0.10	-
4	477733.02	2245807.82	Метод спутниковых геодезических измерений (определений)	0.10	-
5	477718.21	2245832.90	Метод спутниковых геодезических измерений (определений)	0.10	-
6	477705.72	2245853.60	Метод спутниковых геодезических измерений (определений)	0.10	-
7	477692.40	2245876.33	Метод спутниковых геодезических измерений (определений)	0.10	-
8	477653.56	2245943.02	Метод спутниковых геодезических измерений (определений)	0.10	-
9	477637.87	2245968.48	Метод спутниковых геодезических измерений (определений)	0.10	-
10	477585.17	2246055.19	Метод спутниковых геодезических измерений (определений)	0.10	-
11	477569.00	2246083.27	Метод спутниковых геодезических измерений (определений)	0.10	-
12	477536.51	2246108.57	Метод спутниковых геодезических измерений (определений)	0.10	-
13	477506.93	2246132.31	Метод спутниковых геодезических измерений (определений)	0.10	-
14	477476.98	2246156.82	Метод спутниковых геодезических измерений (определений)	0.10	-
15	477447.76	2246182.17	Метод спутниковых геодезических измерений (определений)	0.10	-
16	477433.40	2246201.07	Метод спутниковых геодезических измерений (определений)	0.10	-
17	477400.39	2246303.73	Метод спутниковых геодезических измерений (определений)	0.10	-
18	477374.37	2246335.77	Метод спутниковых геодезических измерений (определений)	0.10	-
19	477374.41	2246338.10	Метод спутниковых геодезических измерений (определений)	0.10	-
20	477374.91	2246342.07	Метод спутниковых геодезических измерений (определений)	0.10	-
21	477405.47	2246360.53	Метод спутниковых геодезических измерений (определений)	0.10	-
22	477425.80	2246329.77	Метод спутниковых геодезических измерений (определений)	0.10	-
23	477429.13	2246331.97	Метод спутниковых геодезических измерений (определений)	0.10	-
24	477408.62	2246363.02	Метод спутниковых геодезических измерений (определений)	0.10	-
25	477421.47	2246376.65	Метод спутниковых геодезических измерений (определений)	0.10	-
26	477458.02	2246403.70	Метод спутниковых геодезических измерений (определений)	0.10	-

Приложение № 8
к распоряжению
комитета имущественных
отношений администрации
Пермского муниципального района
от 15.02.2022 № 610

			измерений (определений)		
27	477468.54	2246397.38	Метод спутниковых геодезических измерений (определений)	0.10	-
28	477470.59	2246400.82	Метод спутниковых геодезических измерений (определений)	0.10	-
29	477461.51	2246406.27	Метод спутниковых геодезических измерений (определений)	0.10	-
30	477482.27	2246421.46	Метод спутниковых геодезических измерений (определений)	0.10	-
31	477519.93	2246377.38	Метод спутниковых геодезических измерений (определений)	0.10	-
32	477507.78	2246377.10	Метод спутниковых геодезических измерений (определений)	0.10	-
33	477507.87	2246373.10	Метод спутниковых геодезических измерений (определений)	0.10	-
34	477522.59	2246373.44	Метод спутниковых геодезических измерений (определений)	0.10	-
35	477527.88	2246350.63	Метод спутниковых геодезических измерений (определений)	0.10	-
36	477559.70	2246309.08	Метод спутниковых геодезических измерений (определений)	0.10	-
37	477599.80	2246255.62	Метод спутниковых геодезических измерений (определений)	0.10	-
38	477615.54	2246229.47	Метод спутниковых геодезических измерений (определений)	0.10	-
39	477636.16	2246200.05	Метод спутниковых геодезических измерений (определений)	0.10	-
40	477675.09	2246134.83	Метод спутниковых геодезических измерений (определений)	0.10	-
41	477695.90	2246099.15	Метод спутниковых геодезических измерений (определений)	0.10	-
42	477724.82	2246049.53	Метод спутниковых геодезических измерений (определений)	0.10	-
43	477742.19	2246021.25	Метод спутниковых геодезических измерений (определений)	0.10	-
44	477796.37	2245940.61	Метод спутниковых геодезических измерений (определений)	0.10	-
45	477798.42	2245922.07	Метод спутниковых геодезических измерений (определений)	0.10	-
46	477802.40	2245922.51	Метод спутниковых геодезических измерений (определений)	0.10	-
47	477801.67	2245929.09	Метод спутниковых геодезических измерений (определений)	0.10	-
48	477812.37	2245905.59	Метод спутниковых геодезических измерений (определений)	0.10	-
49	477797.68	2245878.05	Метод спутниковых геодезических измерений (определений)	0.10	-
50	477801.21	2245876.17	Метод спутниковых геодезических измерений (определений)	0.10	-
51	477816.83	2245905.45	Метод спутниковых геодезических измерений (определений)	0.10	-
52	477800.05	2245942.31	Метод спутниковых геодезических измерений (определений)	0.10	-
53	477745.56	2246023.41	Метод спутниковых геодезических измерений (определений)	0.10	-
54	477728.25	2246051.59	Метод спутниковых геодезических измерений (определений)	0.10	-
55	477701.53	2246097.43	Метод спутниковых геодезических измерений (определений)	0.10	-
56	477709.43	2246096.02	Метод спутниковых геодезических измерений (определений)	0.10	-
57	477710.13	2246099.96	Метод спутниковых геодезических измерений (определений)	0.10	-
58	477698.89	2246101.96	Метод спутниковых геодезических измерений (определений)	0.10	-
59	477679.11	2246135.88	Метод спутниковых геодезических измерений (определений)	0.10	-
60	477685.02	2246146.80	Метод спутниковых геодезических измерений (определений)	0.10	-

Приложение № 9
к распоряжению
комитета имущественных
отношений администрации
Пермского муниципального района
от 15.02.2022 № 610

			измерений (определений)		
61	477681.50	2246148.70	Метод спутниковых геодезических измерений (определений)	0.10	-
62	477676.73	2246139.88	Метод спутниковых геодезических измерений (определений)	0.10	-
63	477641.10	2246199.51	Метод спутниковых геодезических измерений (определений)	0.10	-
64	477650.43	2246200.65	Метод спутниковых геодезических измерений (определений)	0.10	-
65	477649.95	2246204.62	Метод спутниковых геодезических измерений (определений)	0.10	-
66	477639.58	2246203.36	Метод спутниковых геодезических измерений (определений)	0.10	-
67	477636.89	2246224.70	Метод спутниковых геодезических измерений (определений)	0.10	-
68	477632.91	2246224.20	Метод спутниковых геодезических измерений (определений)	0.10	-
69	477634.84	2246208.89	Метод спутниковых геодезических измерений (определений)	0.10	-
70	477618.90	2246231.65	Метод спутниковых геодезических измерений (определений)	0.10	-
71	477603.70	2246256.90	Метод спутниковых геодезических измерений (определений)	0.10	-
72	477608.55	2246268.22	Метод спутниковых геодезических измерений (определений)	0.10	-
73	477604.87	2246269.79	Метод спутниковых геодезических измерений (определений)	0.10	-
74	477600.99	2246260.72	Метод спутниковых геодезических измерений (определений)	0.10	-
75	477563.53	2246310.64	Метод спутниковых геодезических измерений (определений)	0.10	-
76	477567.56	2246322.10	Метод спутниковых геодезических измерений (определений)	0.10	-
77	477563.79	2246323.43	Метод спутниковых геодезических измерений (определений)	0.10	-
78	477560.62	2246314.42	Метод спутниковых геодезических измерений (определений)	0.10	-
79	477532.41	2246351.28	Метод спутниковых геодезических измерений (определений)	0.10	-
80	477536.40	2246355.07	Метод спутниковых геодезических измерений (определений)	0.10	-
81	477542.59	2246354.84	Метод спутниковых геодезических измерений (определений)	0.10	-
82	477542.74	2246358.84	Метод спутниковых геодезических измерений (определений)	0.10	-
83	477534.87	2246359.13	Метод спутниковых геодезических измерений (определений)	0.10	-
84	477530.89	2246355.36	Метод спутниковых геодезических измерений (определений)	0.10	-
85	477526.01	2246376.40	Метод спутниковых геодезических измерений (определений)	0.10	-
86	477482.89	2246426.87	Метод спутниковых геодезических измерений (определений)	0.10	-
87	477457.06	2246407.97	Метод спутниковых геодезических измерений (определений)	0.10	-
88	477418.81	2246379.65	Метод спутниковых геодезических измерений (определений)	0.10	-
89	477404.81	2246364.81	Метод спутниковых геодезических измерений (определений)	0.10	-
90	477372.02	2246345.00	Метод спутниковых геодезических измерений (определений)	0.10	-
91	477346.31	2246329.50	Метод спутниковых геодезических измерений (определений)	0.10	-
92	477350.54	2246350.23	Метод спутниковых геодезических измерений (определений)	0.10	-
93	477312.64	2246386.79	Метод спутниковых геодезических измерений (определений)	0.10	-
94	477287.79	2246415.87	Метод спутниковых геодезических измерений (определений)	0.10	-

Приложение № 10
к распоряжению
комитета имущественных
отношений администрации
Пермского муниципального района
от 15.02.2022 № 610

			измерений (определений)		
95	477262.52	2246441.56	Метод спутниковых геодезических измерений (определений)	0.10	-
96	477291.23	2246470.98	Метод спутниковых геодезических измерений (определений)	0.10	-
97	477321.47	2246501.54	Метод спутниковых геодезических измерений (определений)	0.10	-
98	477349.93	2246527.93	Метод спутниковых геодезических измерений (определений)	0.10	-
99	477366.58	2246550.48	Метод спутниковых геодезических измерений (определений)	0.10	-
100	477363.36	2246552.86	Метод спутниковых геодезических измерений (определений)	0.10	-
101	477346.93	2246530.61	Метод спутниковых геодезических измерений (определений)	0.10	-
102	477318.69	2246504.40	Метод спутниковых геодезических измерений (определений)	0.10	-
103	477288.38	2246473.78	Метод спутниковых геодезических измерений (определений)	0.10	-
104	477257.32	2246441.95	Метод спутниковых геодезических измерений (определений)	0.10	-
105	477215.97	2246405.37	Метод спутниковых геодезических измерений (определений)	0.10	-
106	477185.44	2246375.77	Метод спутниковых геодезических измерений (определений)	0.10	-
107	477166.52	2246356.80	Метод спутниковых геодезических измерений (определений)	0.10	-
108	477150.46	2246342.87	Метод спутниковых геодезических измерений (определений)	0.10	-
109	477125.24	2246319.50	Метод спутниковых геодезических измерений (определений)	0.10	-
110	477104.82	2246299.35	Метод спутниковых геодезических измерений (определений)	0.10	-
111	477073.91	2246311.83	Метод спутниковых геодезических измерений (определений)	0.10	-
112	477072.41	2246308.12	Метод спутниковых геодезических измерений (определений)	0.10	-
113	477105.76	2246294.65	Метод спутниковых геодезических измерений (определений)	0.10	-
114	477128.01	2246316.61	Метод спутниковых геодезических измерений (определений)	0.10	-
115	477153.13	2246339.89	Метод спутниковых геодезических измерений (определений)	0.10	-
116	477169.25	2246353.87	Метод спутниковых геодезических измерений (определений)	0.10	-
117	477188.25	2246372.92	Метод спутниковых геодезических измерений (определений)	0.10	-
118	477218.69	2246402.43	Метод спутниковых геодезических измерений (определений)	0.10	-
119	477259.71	2246438.72	Метод спутниковых геодезических измерений (определений)	0.10	-
120	477284.84	2246413.15	Метод спутниковых геодезических измерений (определений)	0.10	-
121	477309.72	2246384.04	Метод спутниковых геодезических измерений (определений)	0.10	-
122	477346.18	2246348.88	Метод спутниковых геодезических измерений (определений)	0.10	-
123	477341.49	2246325.91	Метод спутниковых геодезических измерений (определений)	0.10	-
124	477339.98	2246320.93	Метод спутниковых геодезических измерений (определений)	0.10	-
125	477327.21	2246330.03	Метод спутниковых геодезических измерений (определений)	0.10	-
126	477324.89	2246326.77	Метод спутниковых геодезических измерений (определений)	0.10	-
127	477337.70	2246317.63	Метод спутниковых геодезических измерений (определений)	0.10	-
128	477301.95	2246290.83	Метод спутниковых геодезических измерений (определений)	0.10	-

Приложение № 11
к распоряжению
комитета имущественных
отношений администрации
Пермского муниципального района
от 15.02.2022 № 610

			измерений (определений)		
129	477222.52	2246230.23	Метод спутниковых геодезических измерений (определений)	0.10	-
130	477226.24	2246241.53	Метод спутниковых геодезических измерений (определений)	0.10	-
131	477222.44	2246242.78	Метод спутниковых геодезических измерений (определений)	0.10	-
132	477216.90	2246225.94	Метод спутниковых геодезических измерений (определений)	0.10	-
133	477176.02	2246194.75	Метод спутниковых геодезических измерений (определений)	0.10	-
134	477178.45	2246191.57	Метод спутниковых геодезических измерений (определений)	0.10	-
135	477304.36	2246287.63	Метод спутниковых геодезических измерений (определений)	0.10	-
136	477342.82	2246316.48	Метод спутниковых геодезических измерений (определений)	0.10	-
137	477345.12	2246324.13	Метод спутниковых геодезических измерений (определений)	0.10	-
138	477370.54	2246339.44	Метод спутниковых геодезических измерений (определений)	0.10	-
139	477370.41	2246338.28	Метод спутниковых геодезических измерений (определений)	0.10	-
140	477370.34	2246334.38	Метод спутниковых геодезических измерений (определений)	0.10	-
141	477396.80	2246301.80	Метод спутниковых геодезических измерений (определений)	0.10	-
142	477429.79	2246199.21	Метод спутниковых геодезических измерений (определений)	0.10	-
143	477444.83	2246179.42	Метод спутниковых геодезических измерений (определений)	0.10	-
144	477474.40	2246153.75	Метод спутниковых геодезических измерений (определений)	0.10	-
145	477504.41	2246129.20	Метод спутниковых геодезических измерений (определений)	0.10	-
146	477534.03	2246105.43	Метод спутниковых геодезических измерений (определений)	0.10	-
147	477565.92	2246080.60	Метод спутниковых геодезических измерений (определений)	0.10	-
148	477581.73	2246053.13	Метод спутниковых геодезических измерений (определений)	0.10	-
149	477634.45	2245966.40	Метод спутниковых геодезических измерений (определений)	0.10	-
150	477650.13	2245940.96	Метод спутниковых геодезических измерений (определений)	0.10	-
151	477688.44	2245875.19	Метод спутниковых геодезических измерений (определений)	0.10	-
152	477683.06	2245862.76	Метод спутниковых геодезических измерений (определений)	0.10	-
153	477686.73	2245861.17	Метод спутниковых геодезических измерений (определений)	0.10	-
154	477690.94	2245870.90	Метод спутниковых геодезических измерений (определений)	0.10	-
155	477701.84	2245852.31	Метод спутниковых геодезических измерений (определений)	0.10	-
156	477697.71	2245837.71	Метод спутниковых геодезических измерений (определений)	0.10	-
157	477701.56	2245836.62	Метод спутниковых геодезических измерений (определений)	0.10	-
158	477704.67	2245847.60	Метод спутниковых геодезических измерений (определений)	0.10	-
159	477714.13	2245831.92	Метод спутниковых геодезических измерений (определений)	0.10	-
160	477707.88	2245822.41	Метод спутниковых геодезических измерений (определений)	0.10	-
161	477711.22	2245820.21	Метод спутниковых геодезических измерений (определений)	0.10	-
162	477716.40	2245828.10	Метод спутниковых геодезических измерений (определений)	0.10	-

Приложение № 12
к распоряжению
комитета имущественных
отношений администрации
Пермского муниципального района
от 15.02.2022 № 610

			измерений (определений)		
163	477729.23	2245806.38	Метод спутниковых геодезических измерений (определений)	0.10	-
164	477727.41	2245792.17	Метод спутниковых геодезических измерений (определений)	0.10	-
165	477731.38	2245791.66	Метод спутниковых геодезических измерений (определений)	0.10	-
166	477732.55	2245800.77	Метод спутниковых геодезических измерений (определений)	0.10	-
167	477757.88	2245757.96	Метод спутниковых геодезических измерений (определений)	0.10	-
168	477753.03	2245761.10	Метод спутниковых геодезических измерений (определений)	0.10	-
169	477750.85	2245757.74	Метод спутниковых геодезических измерений (определений)	0.10	-
170	477762.46	2245750.21	Метод спутниковых геодезических измерений (определений)	0.10	-
1	477776.14	2245726.73	Метод спутниковых геодезических измерений (определений)	0.10	-
3. Сведения о характерных точках части (частей) границы объекта					
Обозначение характерных точек части границы	Координаты, м		Метод определения координат характерной точки	Средняя квадратическая погрешность положения характерной точки (M), м	Описание обозначения точки на местности (при наличии)
	X	Y			
1	2	3	4	5	6
-	-	-	-	-	-

